



Leonardo Helicopters

AW139

Full Flight Simulator



フジトレーニングアカデミー

整備士訓練



*State-of-the art
Trainings*



国土交通大臣より模擬飛行装置(回転翼航空機:レオナルド式AW139型)
LEVEL Dの認定取得済
Leonardo Helicopters承認フル・フライト・シミュレータ

株式会社フジアビエーションシステムズ

FAS GROUP FUJI AVIATION SYSTEMS

フジトレーニングアカデミーの訓練

フジトレーニングアカデミーは、イタリアのヘリコプターメーカーである Leonardo Helicopters社の認定を受けたAW139フル・フライト・シミュレータによる質の高い訓練を日本語で提供しています。ここに弊社は航空安全に貢献し、啓発することによって、日本のヘリコプター運航者の最高レベルの安全性実現に責任を持つことを宣言します。

1 実機を使用しない地上試運転訓練を実現

フル・フライト・シミュレータで地上試運転試験実施

株式会社フジアビエーションシステムズのフル・フライト・シミュレーターは、国土交通大臣の認定を受けているため、整備士型式限定変更実地試験の地上試運転をフル・フライト・シミュレーターのみで行うことが可能になりました。

本訓練導入における経済的メリット

- 任務機を使用しないので、本来の業務を妨げない。
- 航空隊内部から教官をアサインする必要がない。
- 天候による遅延がなく、計画的に訓練が進められる。
- 訓練中の事故による機体破損等の心配がない。
- 訓練場所確保の必要がない。



2 最新鋭機材を駆使した近代的な訓練

航空安全と訓練を科学する

基本技術の定着から実践的な応用力養成までを身に着けるために開発された最先端の訓練機材とITメディアを駆使した教材で、訓練生の理解を深め、効率的に訓練をサポートします。



AW139 Full Flight Simulator (FFS)

カナダのCAE社で開発された模擬飛行装置で国土交通大臣より認定取得済(国内最高のレベルD)。6軸モーションと広い視野角を持ち、270以上の故障・緊急事態を再現可能。



AW139 Maintenance Training Simulator (MTS)

メンテナンス訓練用モックアップ。ロケーション、機体構造確認、基本メンテナンス訓練、操縦士の限定変更訓練外部点検教材として使用(エンジンは入手手配中)。



AW139 Flight Training Device (FTD)

国土交通大臣より飛行訓練装置の認定取得済(レベル5)基本操作手順確認、アビオニクス操作や非常操作手順慣熟、計器飛行訓練等に使用



Computer Based Trainer (CBT)

機体システム座学を訓練生の自習用にE-ラーニング形式で提供。Leonardo社のサーバーと接続しており、常時最新情報を得ることができる。

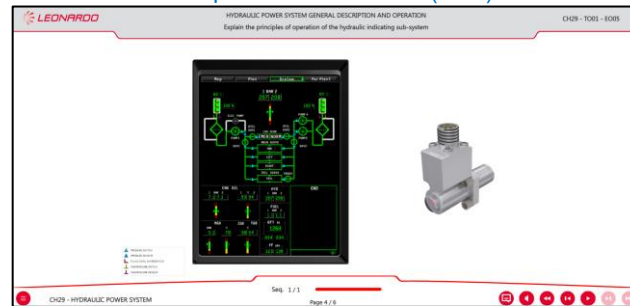
マルチメディアを駆使した最新教材



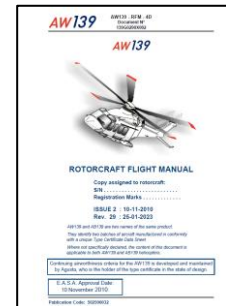
実地試験に必要な知識や口頭試問対策は日本人教官が訓練生のレベルに応じて丁寧に指導します。

Airframe Maintenance Type Rating Course で使用するマニュアルは2000ページを超えるハイボリューム。メーカー座学で学んだ知識を深掘りして実地試験受験に備えます。Computer Based Trainer (CBT) は座学の内容を補完する自習用E-ラーニングシステム(英語)でフジトレーニングアカデミーで利用可能な教材で、Leonardoのサーバーと接続しており、常時最新情報を得ることができます。

Computer Based Trainer (CBT)



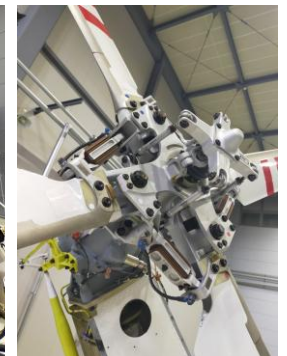
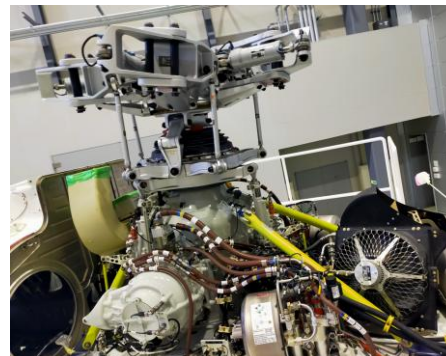
Rotorcraft Flight Manual (RFM)



触って納得するAW139実機Maintenance Training Simulator (MTS)



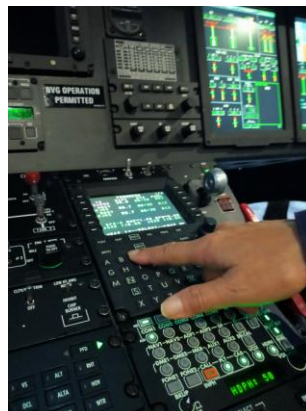
ロケーション訓練にはAW139実機モックアップを使用します。カウリングが開いた状態で設置してあるので、内部構造へのアクセスも良く、トレーニングマニュアルだけではわかりにくい機体の立体構造も確認できるため、知識の定着が加速します。



操作して理解するフル・フライト・シミュレータ試運転訓練

試運転操作や始動時の緊急操作は、実物と同じスイッチを実際に操作しての対応が可能です。実機では不可能な機体システムの不具合時挙動を確認することができます。さらに複雑なアビオニクス操作も機体を壊すことなく練習できるというメリットがあります。

失敗が、成功になる。備えよう、常に。



① AW139型 一等航空整備士 技能証明取得訓練

この訓練は一等航空整備士及び二等航空整備士技能証明所有者がAW139技能証明取得に必要な航空整備士実地試験要領の内容に合わせた学科訓練や、AW139モックアップを利用したロケーション対策、口頭試問訓練を含む実技訓練及び国土交通大臣認定のシュミレーターにて地上試運転訓練を実施して、実地試験受験までサポートするものです。

受講要件: 一等航空整備士(回)技能証明の交付を受けた者
二等航空整備士(回)または(飛)技能証明の交付を受けた者
(一等航空整備士学科試験に合格しており有効期限までの余裕が十分あること。)

使用教材: FTAオリジナル教材、Leonardo トレーニングマニュアル(お客様持参)、飛行規程、日本航空技術協会「航空工学講座」シリーズ

使用機材: AW139FTD、AW139FFS、AW139モックアップ(MTS)、お客様実機
受講者は、E-Learning (Computer Based Trainer : CBT) を自由にご利用いただけます。

訓練場所: フジトレーニングアカデミー

実地試験: お客様基地(口頭試問・ロケーション)、フジトレーニングアカデミー(試運転)

1. 訓練期間

	学科訓練	実技訓練	地上試運転訓練 及び受験前準備	実地試験	期間
AW139	FTA受験対策座学	口頭試問 ロケーション	口頭試問 試運転 FTD / FFS	お客様基地 FTA (2日)	約5週
	60時間(10日間)	30時間(5日間)	30時間(5日間)		

※受験対策座学に関しては必要最低時間数を設定していますので、お客様のご都合の許す範囲で、時間数をふやしていただくことを推奨しております。

- 訓練お申込み前に、経歴等の確認のため、リモートによる面談をお願いすることがあります。
- 面談の内容によって、シラバスを追加または変更することがあります。
- 理解度テストの結果や習熟度によっては、期間を延長または課程の見直しをする場合があります。
- Leonardo トレーニングマニュアルについては、お客様が受講した座学資料をご用意いたします。
- 日本航空技術協会「航空工学講座」シリーズは、お客様ご自身にて事前にご用意いただくことをお勧めします。
- ロケーション訓練はMTSにて行いますが、実地試験時には念のため、お客様に機体をご用意いただきます。
- 地上試運転訓練はFFSまたはFTDにて行います。実地試験時はFFSを使用します。
- 実地試験申請(手数料含む)及び航空従事者試験官との調整を含みます。
- 訓練終了後にはフジアビエーションシステムズより修了証が発行されます。
- 詳細はお問い合わせください。

① AW139型 一等航空整備士 技能証明取得訓練(続き)

2. 学科訓練内容

学科訓練シラバス例 (60時間 / 10日間)

1日目	オリエンテーション、機体概要、飛行規程
2日目	空気調和系統、自動操縦装置系統
3日目	通信系統、電源系統、その他の装備品
4日目	防火系統、操縦系統、燃料系統
5日目	理解度確認テストと解説
6日目	油圧系統、防除氷系統、計器系統
7日目	着陸装置系統、照明系統、航法系統
8日目	機体構造等、推進系統、フライトコントロール
9日目	タービン発動機
10日目	理解度確認テストと解説、まとめ



3. 実技訓練内容

実技訓練(口頭試問 + ロケーション対策)シラバス例 (30時間 / 5日間)

1~5日目	実地試験申請前審査(口頭試問)
-------	-----------------

- 実戦形式での口頭試問を行い、説明力や対応能力を向上させる訓練です。

地上試運転訓練及び受験前準備シラバス例 (30時間 / 5日間)

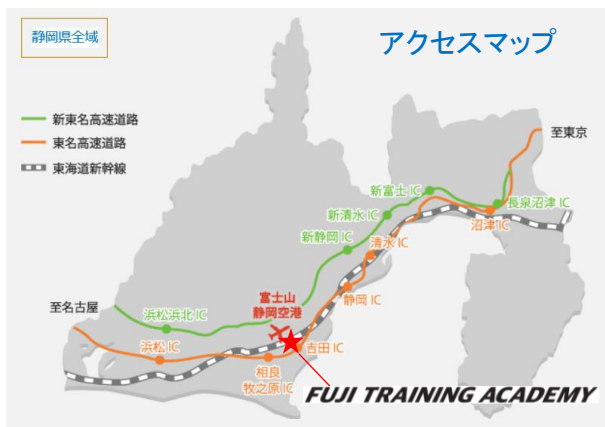
1~2日目	FTDによる地上試運転訓練及び受験前口頭試問演習
3~5日目	FFSによる地上試運転訓練及び受験前口頭試問演習

- FTDによる訓練については、1人あたり1時間×3回(計3時間程度)を予定しております。
- FFSによる訓練については、1人あたり1時間×6回(計6時間程度)を予定しております。
- FTD及びFFSでは発動機始動・停止操作、異常時対応操作、故障探求訓練を実施します。
- 機材利用時間外については教室にて訓練の振り返りや口頭試問訓練を実施します。





株式会社フジアビエーションシステムズ
フジトレーニングアカデミー



〒421-0411 静岡県牧之原市坂口2053-1
TEL (0548) 23-3118 FAX (0548) 23-3117
<https://www.fuji-aviation.co.jp/>
e-mail: info@fuji-aviation.co.jp

- 電車・バス** JR藤枝駅南口より、富士山静岡空港アクセスバス乗車『空港南』バス停で下車(約40分)
- 飛行機** 富士山静岡空港からは、アクセスバス(約7分) またはタクシー(約5分)
- お車** 東名高速道路『吉田IC』より7.6Km、約12分
東名高速道路『相良牧之原IC』より10.5Km、約15分



鈴与航空事業グループ企業

フジトレーニングアカデミーは、鈴与航空事業グループ企業であるフジアビエーションシステムズのヘリコプター訓練部門です。

- 株式会社フジアビエーションシステムズ
- 静岡エアコンピュータ株式会社
- 静岡航空整備株式会社

- 株式会社フジドリームエアラインズ
- フジビジネスジェット株式会社
- 鈴与スカイホールディングス株式会社

- 株式会社ドリームスカイ名古屋
- 中部スカイサポート株式会社
- 株式会社鈴与エアポートサービス